

Datum:
 26.02.2020

Referentie:
 PV/CC/2020/015

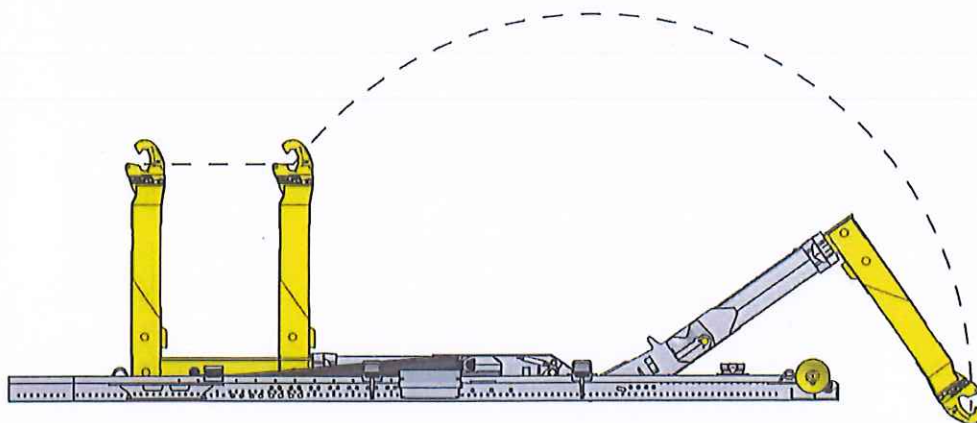
Plaats:
 Waregem

Betreft: Offerte voor een containersysteem PALFINGER T18 gemonteerd op MAN chassis: technische specificaties nader te bepalen

Geachte heer,

Naar aanleiding van ons gesprek hebben wij het genoegen u tegen onze verkoopsvoorwaarden de volgende offerte aan te bieden.

PALFINGER containersysteem T18 met volgende technische specificaties:



Hefcapaciteit	18,0 ton
Kipcapaciteit	18,0 ton
Lengte van uw containers (binnenmaat)	5500 mm
Systeemplengte	6000 mm
Opbouwhoogte	max. 240 mm
Haakhoogte	1.425 mm (NF)
Kiphoek	+/- 48°
Gewicht	+/- 2.190 kg

Opbouwhoogte op TF fabrikant = tussen chassis draagvoertuig en slede van de container
 Hefcapaciteit op de TF fabrikant aangetoond in functie van systeemplengte en hoogte chassis draagvoertuig

Vervolg aan onze offerte

Stabiliteit:

Geen achterasafstempeling op de achterste as voorzien – chassis is uitgerust met luchtvering achteraan.

Systeem:

Het systeem bestaat uit een hulpraam in Z- profiel in hoogwaardig staal S355MC (360Mpa) met achteraan twee scharnierassen en een verlaagd achterscharnier. Het systeem voldoet aan de strengste veiligheidsnormen.

De haak is gegoten uit niet verouderbaar gietstaal en voorzien van balancerende mechanische vergrendeling.



Hydraulische containervergrendeling achteraan, van buiten naar binnen OF van binnen naar buiten, met melding in de cabine.



De **schuifarm** is rondom gelagerd door middel van kunststof glijblokken welke gemakkelijk te vervangen zijn.

Steunvlak voor containerslede bestaande uit 2 x 3 steunen uit gietstaal.

Laswerken aan het containersysteem volgens ISO3834.

Vervolg aan onze offerte

Alle draaipunten zijn uitgevoerd met makkelijke bereikbare smeernippels. Daarnaast zijn ook alle draaipunten voorzien van assen en bronzen bussen die zeer eenvoudig te vervangen zijn zonder dat er laswerk of snijwerk aan te pas moet komen.



Geleidingsrollen achteraan gegoten uit niet verouderbaar gietstaal om de geleiding van de container in goede banen te leiden.



Vervolg aan onze offerte

Vaste bumper (CE-gekeurd) achteraan (de wettelijke overbouw van het uiteinde van de container tot de achterzijde van de bumper bedraagt max. 400 mm; bij langere containers is de forse uitbouw van een vaste bumper of toepassen van een uitschuifbare bumper wettelijke verplicht) – aanlevering van de vaste bumper (CE-gekeurd) door de vrachtwagenleverancier



Veiligheid met beveiliging tegen verkeerd gebruik:

· ***Laden, lossen van containers:***

- Containervergrendeling open wordt door een claxon vermeld.
- Schuifarm kan volledig inschuiven. (schuifarm)
- Opnamebeweging toegelaten, kpraam mechanisch vergrendeld aan hulpraam, bediening van de containervergrendeling buiten dienst.
- Opgetrokken container wordt naar voren geschoven in rij positie.
- Containervergrendeling klemt de container vast.
- Schuifarm en kantelbewegingen onmogelijk.

· ***Kippen van containers.***

- Schuifarm volledig uitgeschoven.(schuifarm)
- Containervergrendeling kan niet opengedaan worden, kippbeweging mogelijk.
- Afzetraam en kpraam zijn automatisch mechanisch vergrendeld.

Bediening van in de cabine (of erbuiten) – Pro Active Drive:

- Het systeem wordt vanuit de cabine bediend. Twee joysticks met proportionele bediening telescoop arm en kippen, voorts de nodige drukknoppen voor bijvoorbeeld vergrendeling van de container.
- De bedieningsconsole is voorzien van een lange kabel en kan dankzij een magnetische voet uit de cabine genomen worden voor een gebruik met optimaal zicht.
- De elektronische bediening wordt pneumatisch bekrachtigd om het hydraulisch verdeelblok te activeren. De hydraulische verdeelblok is optimaal beschermd door middel van een aluminium afdekplaat. Mogelijkheid om rechtstreeks op de verdeelblok het systeem te bedienen (noodbediening), mits verwijderen veiligheidsafscherming.

Vervolg aan onze offerte

- Scherm in de cabine met melding van eventuele foutcodes. Gemakkelijk te consulteren. Een gratis **PALFINGER**-smartphone-applicatie zorgt voor advies en uitleg bij de codes.
- 2 werksnelheden kunnen geselecteerd worden op de bedieningsconsole.
- SOFT-STOP op einde koers voorkomt het harde neerkomen van de container op de vrachtwagen en daardoor onnodige slijtage.
- Type dodemansbediening met automatisch terugkomst op nul.
- "thuiskom"-functie: bij voorkomend elektronisch defect kunnen aan verlaagde snelheid alle bewegingen uitgevoerd worden. Daardoor kunnen werken afgerond worden en met het systeem transportstand naar het servicepunt gereden worden.



Hydraulische onderdelen:

· Stuurblok SDS 180 met verhoogde capaciteit .

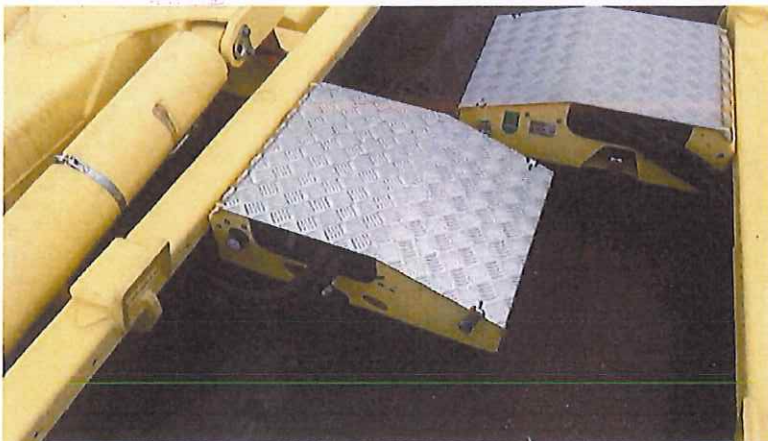
Bestaande uit opbouwelementen en gemonteerd op linkerkant van het voertuig.

Ingangselement met veiligheidsventiel afgesteld op maximale druk.

Volledig bedekt en niet bereikbaar in normale gebruiksvoorwaarden.

Vergrendeld in eender welke positie van de haakarm.

Mogelijkheid tot bediening op dit stuurblok, mits wegnemen van de beveiliging.



Vervolg aan onze offerte

· **Veiligheidsventielen.**

De hefbewegingen, containervergrendeling en achterasafstempeling zijn beveiligd door anti schok, anti-cavitatie kleppen.

· **Controle van de bewegingen.**

Lasthoudventielen op hef- en schuifbewegingen. Deze dienen ook als slangbreukbeveiliging. Containervergrendeling is gecontroleerd door terugslagventielen, rechtstreeks op de cilinders gemonteerd. Ze dienen dus ook als slangbreukbeveiliging.

· **Hydraulische cilinders.**

Alle hydraulische cilinders zijn dubbelwerkend.

De cilinderstangen zijn hard verchroomd dikte 30 μ aangebracht in twee fase.

Corrosiebestendigheid, 100 uren in zoutnevel volgens DIN NORMEN 50021SS.

· **Hydraulische pomp.**

Hydraulische pomp (80 L/min) met bypass ventiel, aangepast aan gebruik containersysteem, gemonteerd op de gepaste motor PTO.(levering vrachtwagenleverancier)

· **Hydraulische tank.**

Hydraulische tank (120 L) met drukfilter en retourfilter (magneet ,25 microns type Toptank).

De hydraulische tank is vervaardigd uit staalplaat dat behandeld werd met een KTL-coating (kathodisch dompelbad).

Schildering:

- Alle mechanische onderdelen worden volledig ontvet, gezandstraald, gemetalliseerd en worden voorzien van een 2-componenten lak.
- Kleur van de schildering: idem kleur chassis

Montage en afwerking:

- Montage van containersysteem op chassisframe .
- Hydraulisch aansluiten van het systeem.
- De elektrische aansluiting gebeurt door de vrachtwagenleverancier.
- Montage van lichtbakken
- Montage van aluminium traanplaat spatborden met rubber spatlappen.
- Montage van 1 rvs materiaalkoffer (maximale inhoud volgens de beschikbare plaats langs het chassis)
- Montage van 1 open nettenbak in staal (maximale inhoud volgens de beschikbare plaats langs het chassis)
- Montage van aluminium zijafscherming.
- Het voertuig wordt voorzien van de wettelijk vereiste contourmarkering.
- Keuringsklaar afgeleverd .
- De kosten voor het opmaken van het goedkeuringsdossier COC zijn voorzien in deze offerte.

Studie laadvermogen en asbelasting

- Als integraal onderdeel van het dossier, toont de studie u noodzakelijke informatie om dit voorstel degelijk te evalueren.
- De studie houdt onder andere in:
 - De verschillende massa's (gewichten van de onderdelen) waarmee rekening gehouden wordt, en de positionering van het zwaartepunt ervan ten opzicht van de vooras

Vervolg aan onze offerte

- Het nuttig laadvermogen dat resulteert uit het TTG van het chassis verminderd met de gecumuleerde massa's.
- De speling en flexibiliteit in de schikking van de lading op de vrachtwagen, aangeduid met een vork waarbinnen het zwaartepunt van de maximale lading zich moet bevinden.
- Het percentage van de belasting op de vooras van de vrachtwagen bij vollast, voldoende hoog om de nodige stuurbekwaamheid te behouden.
- De stabiliteitscoëfficiënt bij het kippen met het kipsysteem.

Bijkomende eisen/opmerkingen

- Vrachtwagen dient uitgerust te zijn met een PTO verhouding van +/- 1:1
- Werken die niet in de offerte omschreven staan en door de klant bijgevraagd worden dienen bijbetaald te worden.
- Elektrische aansluitingen in de cabine worden door garage voorzien (+ en – bij inschakelen PTO)
- U dient rekening te houden met de wachttijd voor de individuele goedkeuringsprocedure bij het F.O.D. mobiliteit en verkeer .

PRIJS voor containersysteem T18 :

--

VRIJ TE KIEZEN OPTIES:

- ...
- ...
- ...
- ...
- ...

VERKOOPSVORWAARDEN:



Offerte

Vervolg aan onze offerte

Levertijd: Overeen te komen.
Garantie: 1 jaar op onderdelen en werkuren.
Betaling: Volledige betaling, zonder korting, bij verkoop van het afgewerkt voertuig. Bij een financiering moeten alle bankdocumenten tijdig in ons bezit zijn.
Geldigheidsduur: 30 kalenderdagen.

Wij hopen u hiermede van dienst te zijn geweest en dat wij mogen rekenen op een gunstig gevolg.

Ondertussen verblijven wij met de meeste hoogachting,

DEOM sa
Marc Decock
Technisch Commercieel Raadgever
m.decock@deom.be

+32 (0)477 77 34 79



Feytray NV
Philippe VERMAUT
Zaakvoerder
info@feytray.be

+32 (0)56 60 24 76